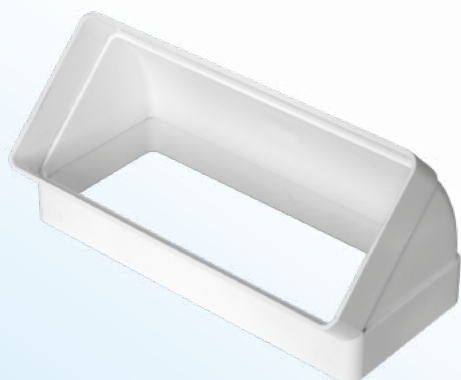




KOLANO PIONOWE 45°

Kolano pionowe umożliwiające połączenie kanałów w ułożeniu pionowym pod kątem 45 stopni. Kolano typu mufowego (kanał wchodzi do środka). Łatwy montaż bez specjalistycznych narzędzi „na wcisk”, nie wymaga spoiwa np. w postaci kleju, lekka konstrukcja, estetyczny wygląd.



Dostępne dla systemów:

204x60

220x90

Kolor:

Biały

Materiał:

PS

Kod	System	Nazwa	a [mm]	b [mm]	c [mm]	d [mm]	a1 [mm]	b1 [mm]
575	204x60	kolano pionowe 45°/204x60 mm	204	60	22	90	209	65
975	220x90	kolano pionowe 45°/220x90 mm	220	90	27	112	225	94

